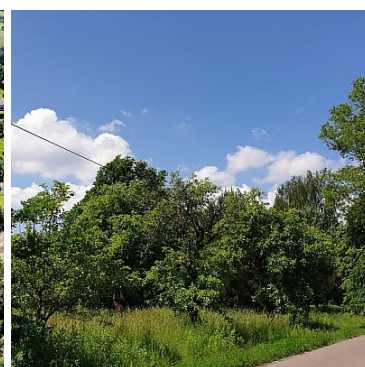
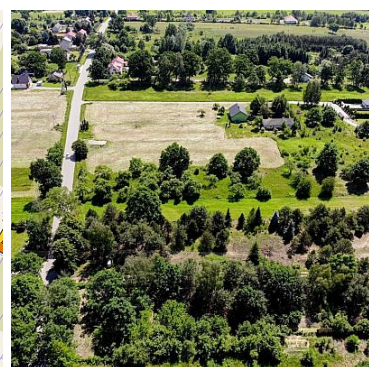


DZIAŁKA NA SPRZEDAŻ
pow. działki: 1 300,00 m²,
Lipowo
Cena **227 500** zł



Do sprzedaży działka o powierzchni 1300 mkw, Lipowo, ul. Armii Krajowej, gm. Wiązowna.

Lipowo to wieś położona w podwarszawskiej gminie Wiązowna, w pobliżu rzeki Świder. Za około półtora roku połączy ją z Warszawą droga ekspresowa S17 oraz autostrada A2. W obecnej chwili trwają intensywne prace przy budowie obu dróg, dzięki którym skróci się dojazd do Warszawy. Przewidywany czas dojazdu do drogi ekspresowej S17 wyniesie 8-10 minut + 5 minut do węzła Lubelska (wjazd na A2).

Nieruchomość o kształcie prostokątnym i bokach ok. 28 x 45 m. Działka posiada wydane warunki zabudowy na dom jednorodzinny. Przy działce w drodze jest przyłącze prądu oraz wodociąg. Bezpośredni dostęp do drogi

publicznej, asfaltowej. Całe Lipowo leży na wzniesieniu, co obrazuje mapa hipsometryczna, okolica jest więc sucha i nienarażona na zalanie.

Działka została częściowo obsadzona drzewami liściastymi, sosnami i świerkami, które dają schronienie przed słońcem i mogą posłużyć jako załazek pięknego ogrodu.

Po sąsiedztwie z Lipowem leży wieś Glinianka, w której znajduje się wszelka niezbędna infrastruktura: szkoła podstawowa, ośrodek zdrowia, poczta, sklepy, autobus miejski (linia 720). W centrum wsi wznosi się zabytkowy XVI-wieczny drewniany kościół, który od lat "gra" w popularnym serialu "Ojciec Mateusz". Związki z historią pielęgnuje i propaguje także Izba Regionalna, która pełni też rolę lokalnej świetlicy.

Lipowo rozciąga się malowniczo wśród mazowieckich łąk. W okolicach działki budują się nowe domy, co świadczy o coraz większej popularności tego miejsca, jednak zabudowa nie jest zbyt gęsta, co mieszkańcom zapewnia spokój i intymność. Piękna przyroda z dala od miejskiego zgiełku, to ogromny atut tego miejsca. Rozległe tereny, bliskość lasu oraz rzeka Świder przepływająca w pobliżu dają możliwość fantastycznego relaksu. Co może być ważne dla fanów sportów wodnych, w bliskiej okolicy znajduje się wypożyczalnia wszelkiego rodzaju kajaków i desek, którymi można pływać nie tylko po Świdrze, ale też Wiśle czy innych mazowieckich rzekach.

Z przyjemnością zaprezentuję Państwu to piękne miejsce. Zapraszam do kontaktu!

Oferta ekskluzywna. Całość wynagrodzenia agencji pokrywa właściciel nieruchomości.

Informacja przekazana przez agenta / właściciela biura uważana jest za dokładną i rzetelną, ale nie jest gwarantowana i powinna być niezależnie zweryfikowana.

Cena	227 500 PLN	Cena za m2	175 PLN
Posiada warunki zabudowy	JEST	Powierzchnia działki	1 300 m ²
Szerokość działki (mb.)	28	Długość działki (mb.)	45
Kształt działki	PROSTOKĄT	Rodzaj działki	BUDOWLANA
Rodzaj nawierzchni	ASFALTOWA / KOSTKA		



a b

test@test.pl

Więcej ofert na stronie www.bonusnieruchomosci.pl