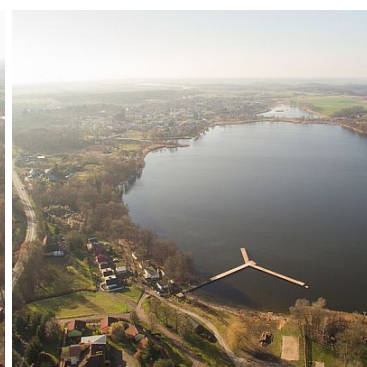
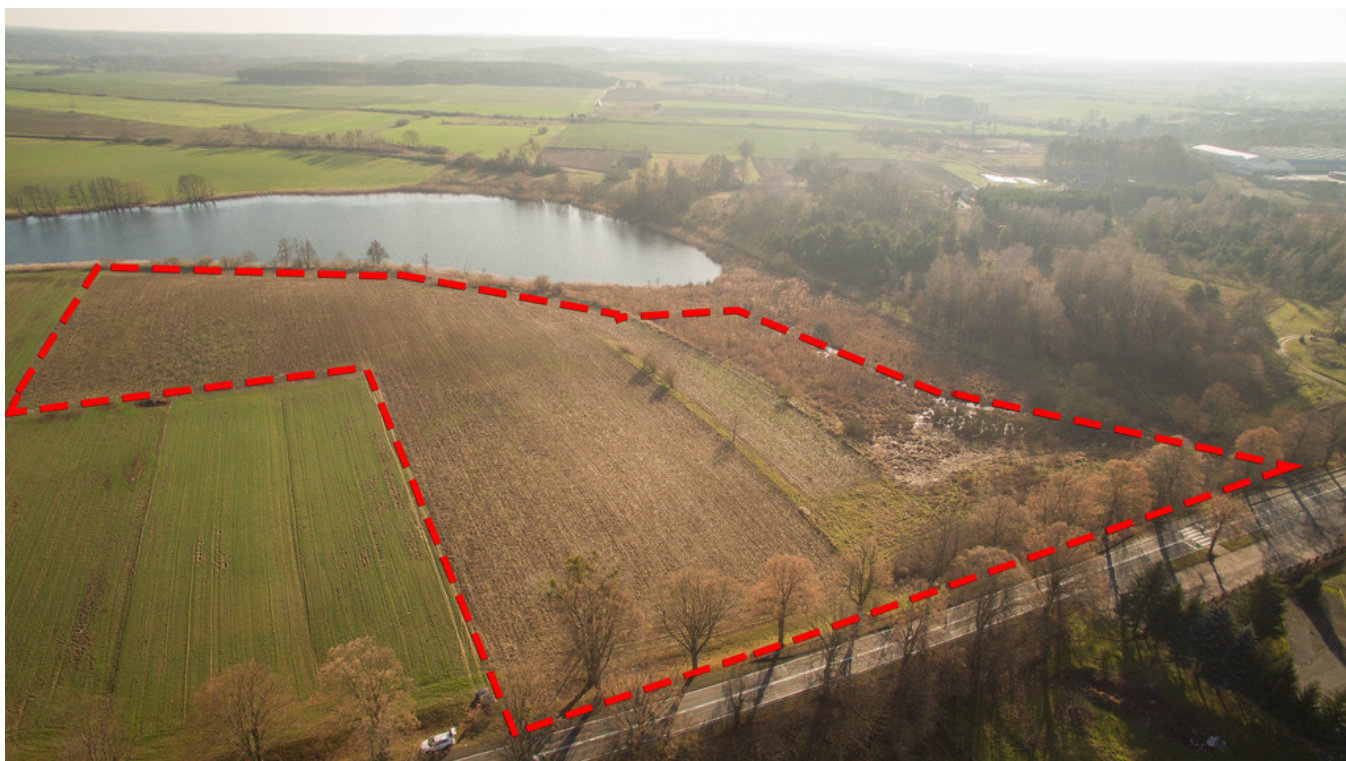


DZIAŁKA NA SPRZEDAŻ
pow. działki: 40 000,00 m²,
Dobiegiew
Cena **700 000** zł



Na sprzedaż działka z linią brzegową ok. 250 metrów (jeziro Rolewiec) grunt o powierzchni ok. 4 ha (istnieje możliwość wydzielnia mniejszej powierzchni od 1000m²) w miejscowości Dobiegiew pomiędzy jeziorami Wielgie a Rolewiec. Klasa Gruntu IV i V. Nieruchomość położona przy drodze krajowej, asfaltowej nr 22 łączącej Gorzów Wielkopolski z Wałczem.

Polecamy na spokojną dzielność - dom starości, zabudowę mieszkaniową jednorodzinną. Przy drodze media prąd i woda.

Dobiegiew - miasto w Polsce w województwie lubuskim, w powiecie strzelecko-drezdeneckim, siedziba gminy miejsko-wiejskiej Dobiegiew, położone nad jeziorem Wielgie. Przez miasto przepływa rzeka Mierzęcka Struga.

Ośrodek turystyczno-wypoczynkowy i usługowy. Przemysł spożywczy.

Według danych z 1 stycznia 2018 Dobiegniew liczył 3 087 mieszkańców. Odległość od Szczecina ok. 100 km, Stargard 70 km, Gorzów Wielkop. 40 km. Nasze biuro jest wyłącznym sprzedawcą nieruchomości. Zapraszamy na prezentację.

Cena	700 000 PLN	Cena za m2	18 PLN
Powierzchnia działki	40 000 m ²	Kształt działki	NIEREGULARNY
Rodzaj działki	ROLNA	Forma własności działki	WŁASNOŚĆ
Rodzaj nawierzchni	ASFALTOWA / KOSTKA	Energia elektryczna	JEST
Podłączony wodociąg	JEST	Źródło wody	WODA MIEJSKA



a b

test@test.pl

Więcej ofert na stronie www.bonusnieruchomosci.pl